

# Konferencja zamykająca realizację projektów:

- 1) Przebudowa nabrzeży w Porcie Gdynia – Etap I  
Nabrzeże Rumuńskie,
- 2) Przebudowa intermodalnego terminalu kolejowego  
w Porcie Gdynia.

Gdynia, 7 grudnia 2015 r.





Fundusze Europejskie  
Infrastruktura i Środowisko

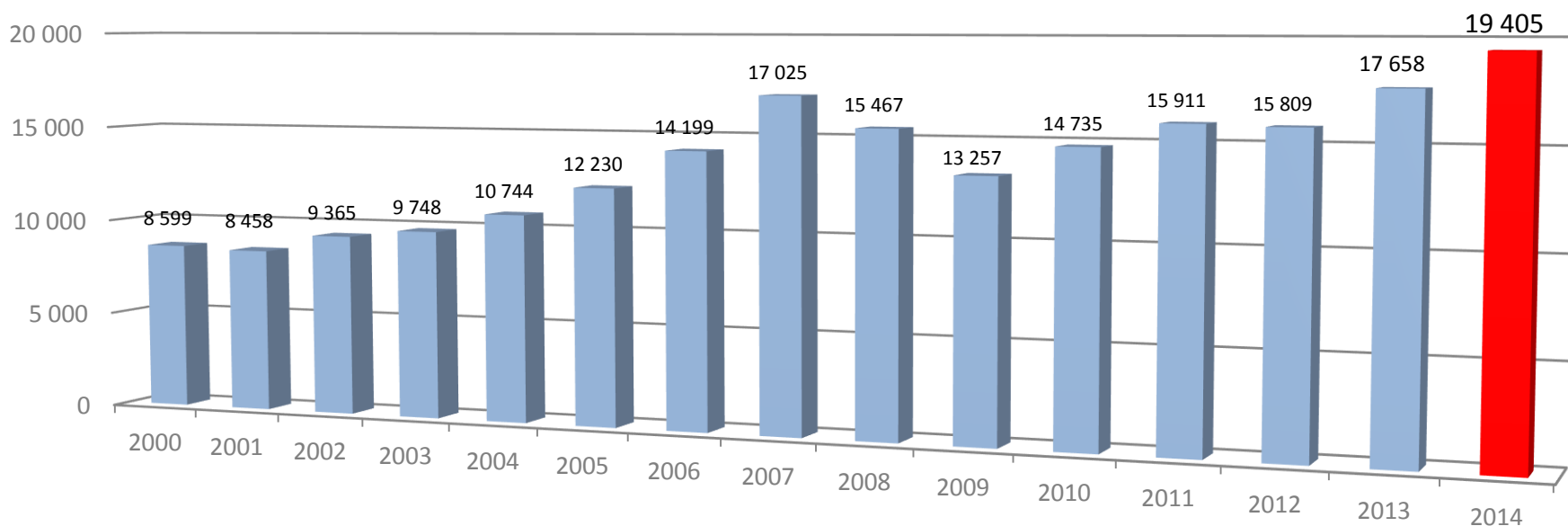


Unia Europejska  
Fundusz Spójności



## Przeładunki w Porcie Gdynia w latach 2000-2014

(tys. ton)



Dla rozwoju infrastruktury i środowiska



Fundusze Europejskie  
Infrastruktura i Środowisko

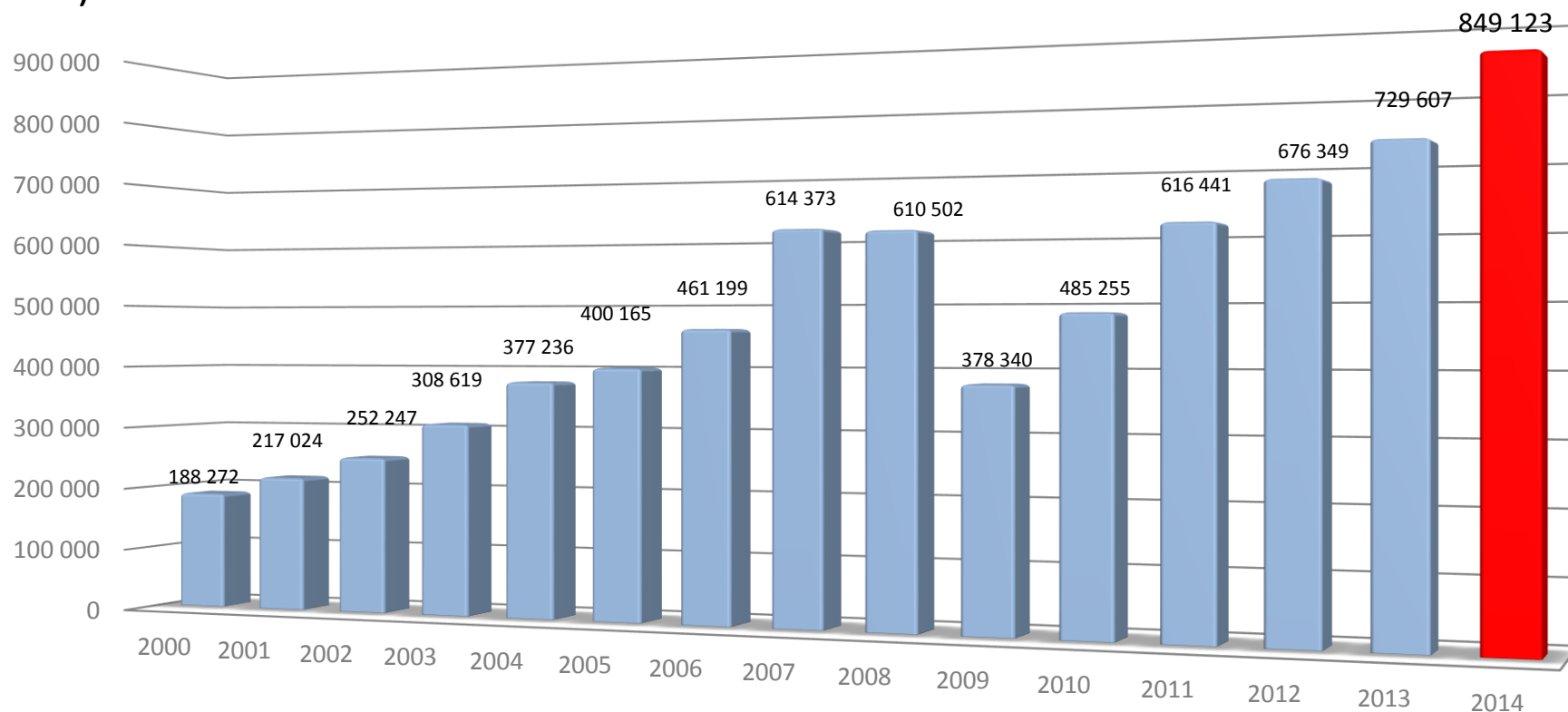


Unia Europejska  
Fundusz Spójności



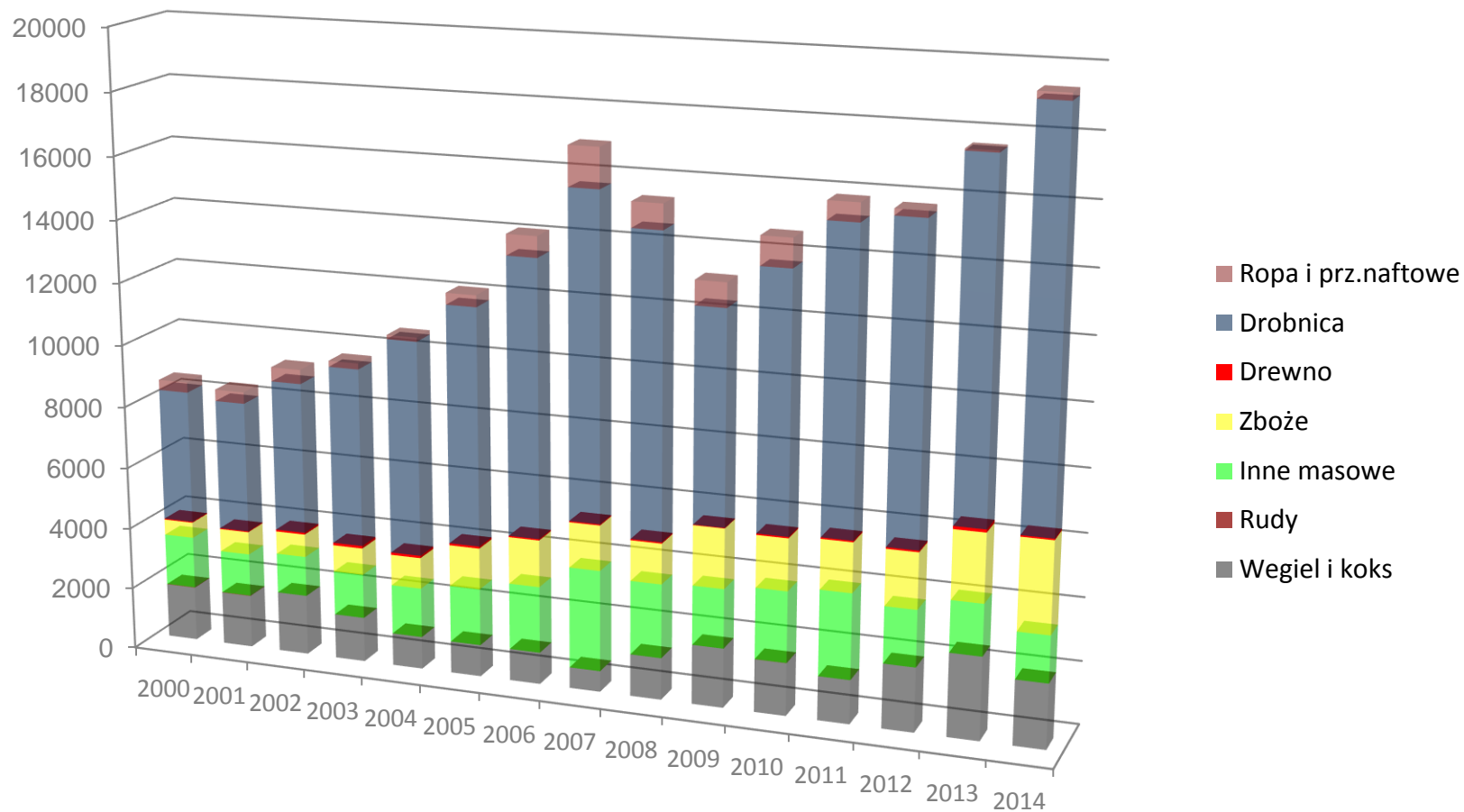
## Przeładunki w Porcie Gdynia w latach 2000-2014

(TEU)



Dla rozwoju infrastruktury i środowiska

# Przeładunki Portu Gdynia wg grup towarowych w latach 2000 - 2014 (tys. ton)



Dla rozwoju infrastruktury i środowiska



Fundusze Europejskie  
Infrastruktura i Środowisko



Unia Europejska  
Fundusz Spójności



## Przeładunki polskich portów morskich w latach 2000 - 2014 (mln ton)

	Gdynia	Gdańsk	Szczecin- Świnoujście	Razem
2000	8,6	16,6	18,9	44,1
2005	12,2	23,3	20	55,5
2010	14,7	27,1	20,8	62,6
2014	19,4	32,2	23,4	75

Dla rozwoju infrastruktury i środowiska



Fundusze Europejskie  
Infrastruktura i Środowisko



Unia Europejska  
Fundusz Spójności



## Prognoza ilościowa obrotów ładunkowych w Porcie Gdynia, według stanu na dzień przyjęcia Strategii

Grupa rynkowa	2012	2013	2020	2027
Ładunki skonteneryzowane (w TEU)	676 349	729 607	1 000 000	1 500 000
Ładunki skonteneryzowane (w mln ton)	6,4	7,1	10,0	15,0
Ładunki ro-ro i promowe (w mln ton)	3,0	3,4	4,5	6,0
Ładunki masowe i półmasowe (w mln ton)	6,4	7,2	9,0	11,0
<b>Przeładunki ogółem (w mln ton)</b>	<b>15,8</b>	<b>17,7</b>	<b>23,5</b>	<b>32,0</b>

**Dla rozwoju infrastruktury i środowiska**



# 2007-2013

## Inwestycje ZMP Gdynia S.A.

Major investment in the Port of Gdynia

- 1. Infrastruktura dostępu drogowego i kolejowego do wschodniej części Portu Gdynia**  
Infrastructure of Road and Railway Access to the Eastern part of the Port of Gdynia
- 2. Rozbudowa infrastruktury portowej do obsługi statków ro-ro z dostępem drogowym i kolejowym w Porcie Gdynia**  
Development of Port Infrastructure for Servicing Ro-Ro Vessels with Road and Railway Access
- 3. Przebudowa Nabrzeża Szwedzkiego w Porcie Gdynia**  
Reconstruction of Swedish Quay Area
- 4. Zagospodarowanie rejonu Nabrzeża Bułgarskiego w Porcie Gdynia**  
Development of the Bulgarian Quay Area
- 5. Przebudowa nabrzeży w Porcie Gdynia - Etap I Nabrzeże Rumuńskie**  
Reconstruction of quays in Port of Gdynia - Stage I Rumuńskie Quay
- 6. Przebudowa Kanału Portowego w Porcie Gdynia**  
Reconstruction of the Port Channel
- 7. Przebudowa intermodalnego terminalu kolejowego w Porcie Gdynia**  
Reconstruction of intermodal rail terminal in Port of Gdynia

© Dział Public Relations\_Zarząd Morskiego Portu Gdynia S.A.\_06.2014\_TU

## Dla rozwoju infrastruktury i środowiska



Fundusze  
Europejskie  
Infrastruktura i Środowisko



Unia Europejska  
Fundusz Spójności



## Inwestycje ZMPG SA w perspektywie 2007-2013

1. Przebudowa Kanału Portowego w Porcie Gdynia
2. Infrastruktura dostępu drogowego i kolejowego do wschodniej części Portu Gdynia
3. Rozbudowa infrastruktury portowej do obsługi statków ro-ro z dostępem drogowym i kolejowym w Porcie Gdynia
4. Przebudowa Nabrzeża Szwedzkiego w Porcie Gdynia
5. Zagospodarowanie rejonu Nabrzeża Bułgarskiego w Porcie Gdynia
6. **Przebudowa nabrzeży w Porcie Gdynia – Etap I Nabrzeże Rumuńskie**
7. **Przebudowa intermodalnego terminalu kolejowego w Porcie Gdynia**

**Dla rozwoju infrastruktury i środowiska**



NABRZEŻE  
RUMUŃSKIE





**INFRASTRUKTURA  
I ŚRODOWISKO**  
NARODOWA STRATEGIA SPÓJNOŚCI



**UNIA EUROPEJSKA**  
FUNDUSZ SPÓJNOŚCI



# **Część I: Przebudowa nabrzeży w Porcie Gdynia - Etap I**

## **Nabrzeże Rumuńskie Faza I**

**7 grudnia 2015 r.**



**Dla rozwoju infrastruktury i środowiska**



INFRASTRUKTURA  
I ŚRODOWISKO  
NARODOWA STRATEGIA SPÓJNOŚCI



UNIA EUROPEJSKA  
FUNDUSZ SPÓJNOŚCI



Beneficjent: Zarząd Morskiego Portu Gdynia S.A.

Wartość projektu: **56 573 814 PLN**

Wartość dofinansowania z Unii Europejskiej: **38 950 987 PLN**

Projekt współfinansowany przez Unię Europejską  
ze środków Funduszu Spójności  
w ramach Programu Infrastruktura i Środowisko

**Dla rozwoju infrastruktury i środowiska**

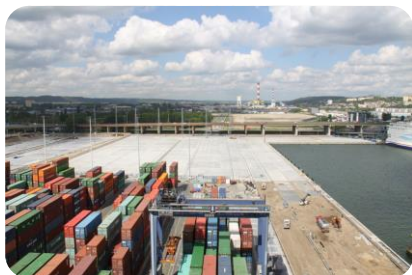
## Realizacja dotychczasowych elementów infrastruktury dostępu od strony wody:

**Przebudowa Nabrzeża Holenderskiego**  
*do głębokości -13,5 m (lata 2004-2006)*



**Przebudowa Kanału Portowego**  
*do głębokości -13,5 m (lata 2009-2011),*

**Przebudowa Nabrzeża Szwedzkiego**  
*do głębokości -13,5 m (392 mb., lata 2013-2015),*



**Budowa Nabrzeża Bułgarskiego**  
*o głębokości -13,5 m (192 mb., lata 2013-2015),*

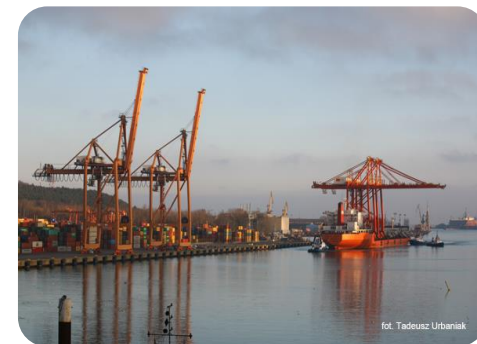
## Kolejne, nowe elementy infrastruktury:

**Przebudowa nabrzeży – Etap I Nabrzeże Rumuńskie  
do głębokości -13,5 m (faza I – 369 mb., lata 2014-2015),**



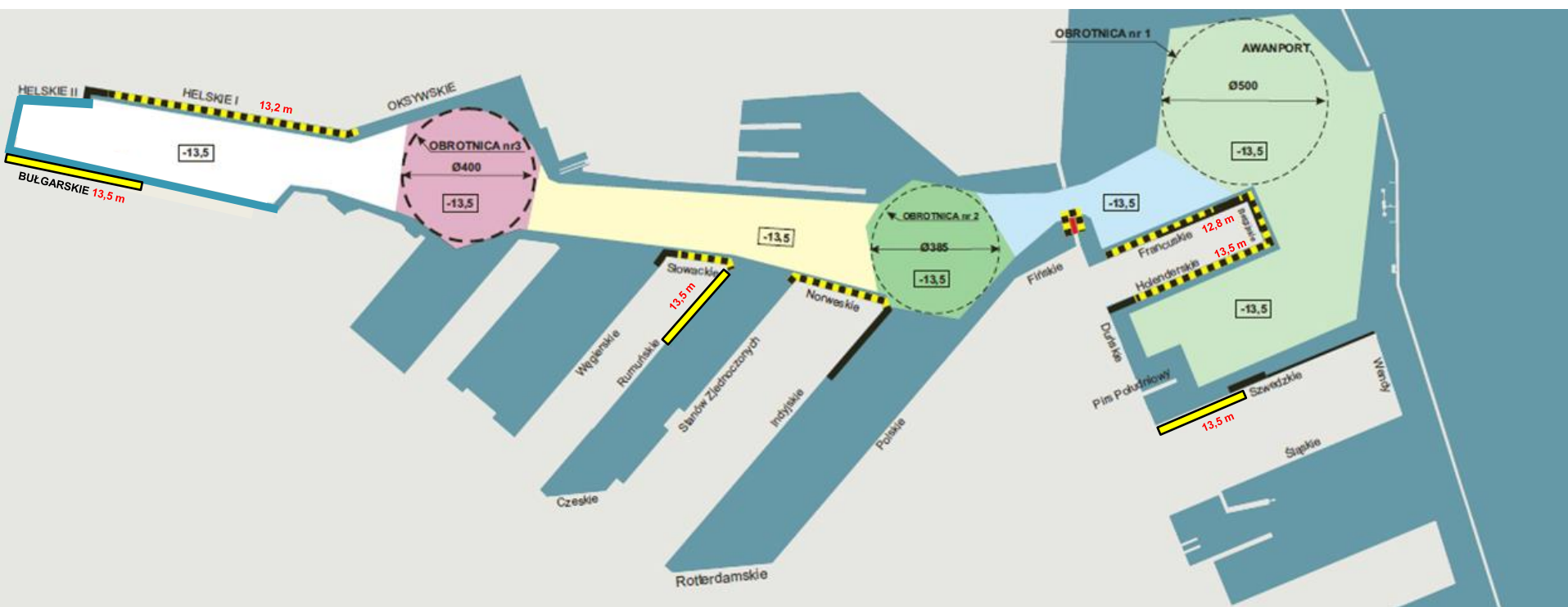
**Pogłębianie akwenów wewnętrznych  
do głębokości -15,5 m (lata 2016-2020),**

**Przebudowa nabrzeży – Etap II Nabrzeże Indyjskie  
i Etap III Nabrzeże Helskie,  
do głębokości -15,5 m (lata 2017-2020).**



## Dostępność Nabrzeża Rumuńskiego w Porcie Gdynia wraz z innymi nabrzeżami głębokowodnymi

- tor wodny o głębokości - 14,5 m
- kanał wewnątrzportowy - 13,5 m.
- możliwość przyjmowania statków o zanurzeniu do 13 m - wymagane odpowiednie parametry akwenów do manewrowania (obrotnice) i nabrzeży do cumowania.



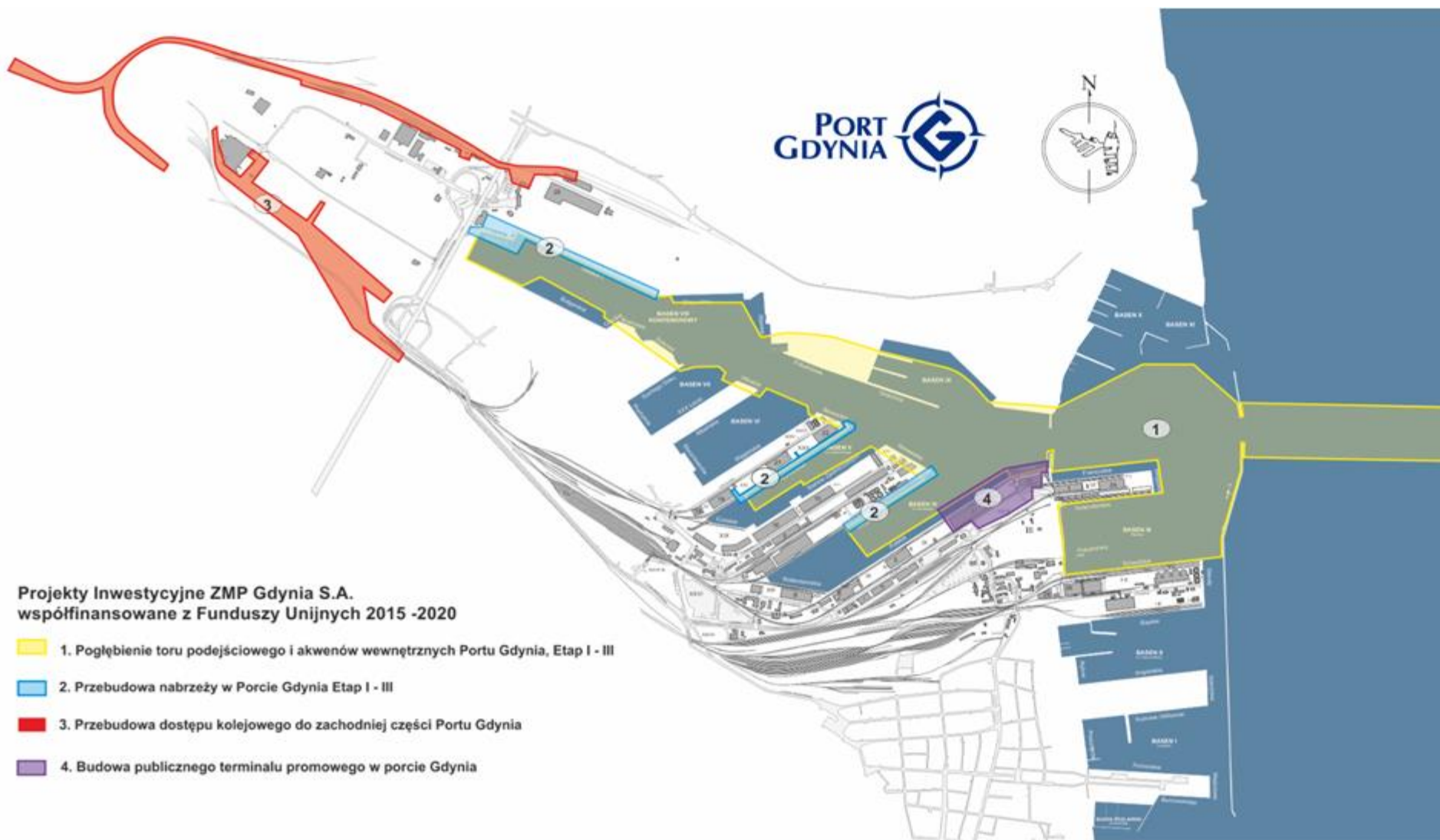


**INFRASTRUKTURA  
I ŚRODOWISKO**  
NARODOWA STRATEGIA SPÓJNOŚCI



**NABRZEŻE  
RUMUŃSKIE**

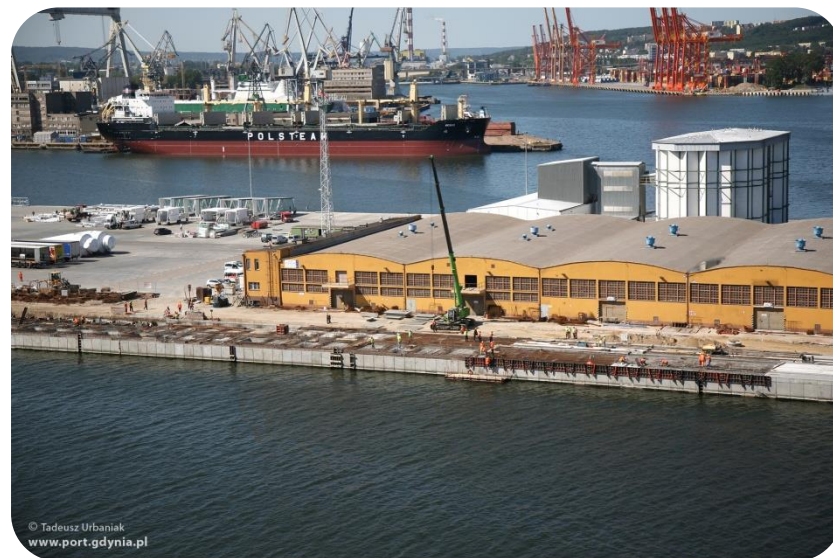
**UNIA EUROPEJSKA  
FUNDUSZ SPÓJNOŚCI**



**Dla rozwoju infrastruktury i środowiska**

## „Przebudowa nabrzeży w Porcie Gdynia - Etap I Nabrzeże Rumuńskie Faza I” Zakres przedmiotowy Fazy I

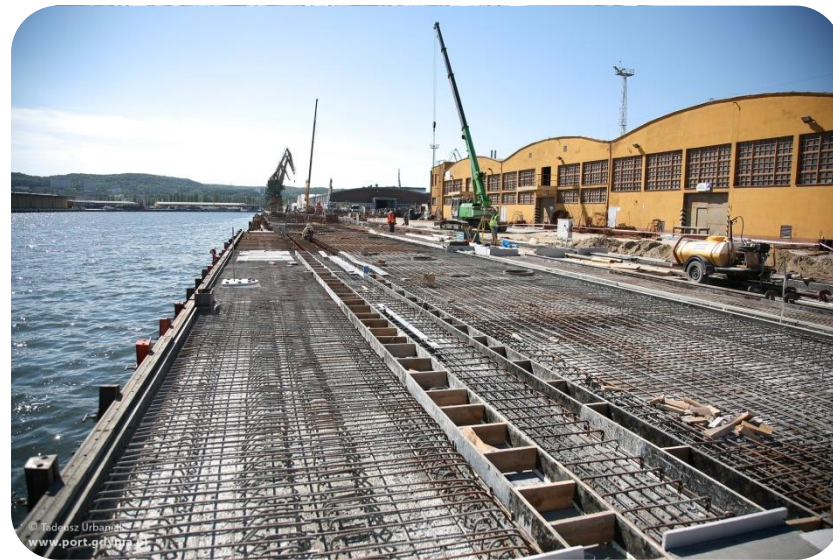
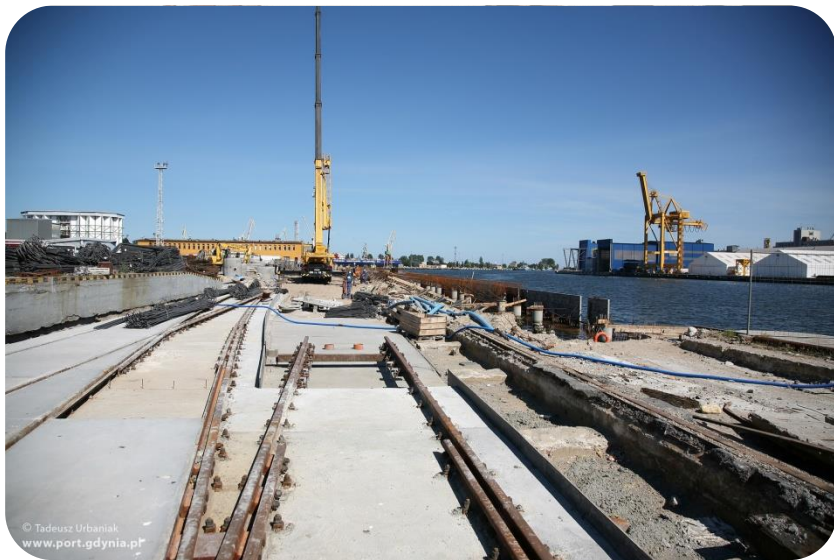
- przebudowa konstrukcji hydrotechnicznej nabrzeża na dł. **355,89 m**
- roboty czerpalne do głębokości **13,5 m** (bez umocnienia dna)
- wzdłuż przebudowywanego odcinka.





## „Przebudowa nabrzeży w Porcie Gdynia - Etap I Nabrzeże Rumuńskie - Faza I” Zakres przedmiotowy Fazy I

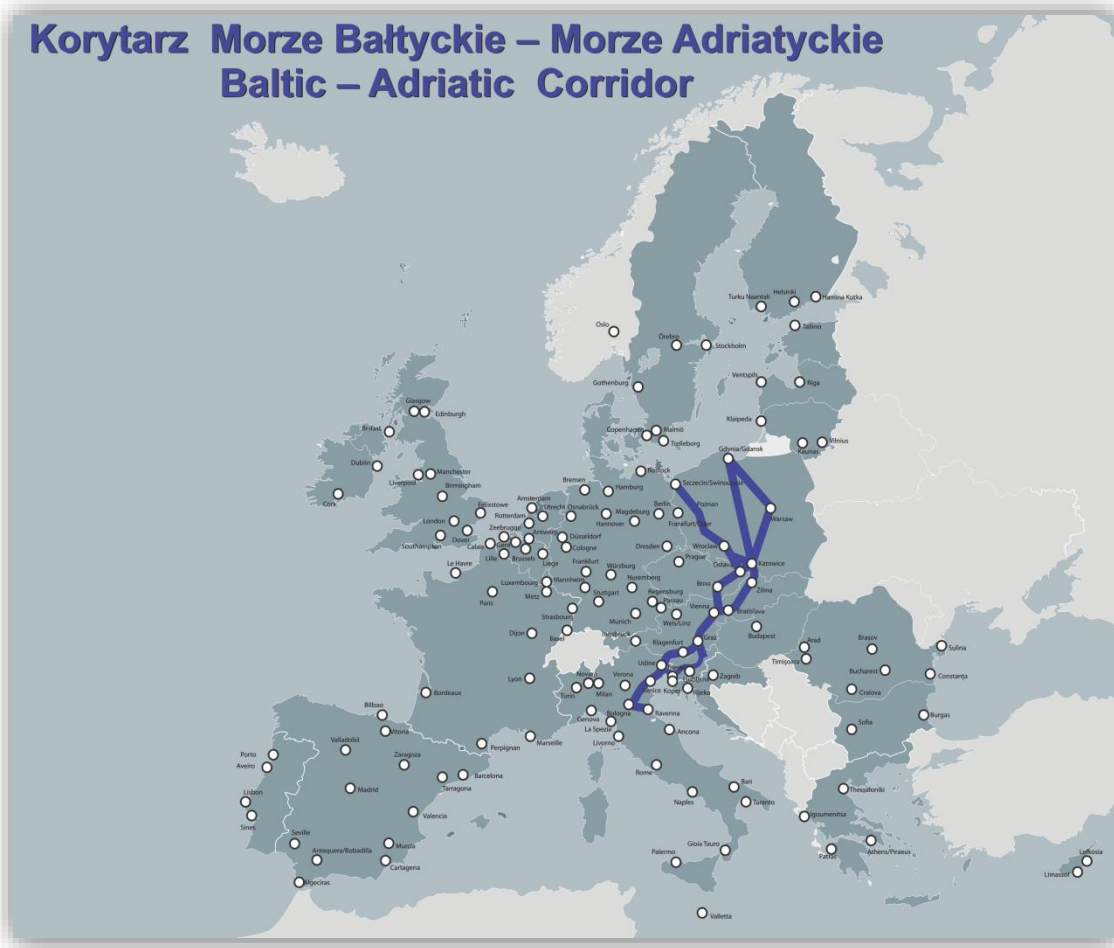
- przebudowa odcinka linii kolejowej o **dł. 369,03 m** (łącznie przebudowa **1090,26 m torów**)
- przebudowa **sieci** kanalizacji sanitarnej, deszczowej, wodociągowej i energetycznej w strefie przebudowywanego odcinka nabrzeża
- wykonanie **żelbetowego fundamentu** pod docelowy nabieżnik oraz dostawa i ustawienie na fundamencie nowego słupa nabieżnika.



## Cel i efekty projektu:

- zwiększenie udziału alternatywnych gałęzi transportu (w stosunku do transportu drogowego) w Korytarzu Transportowym Bałtyk – Adriatyk
- wzrost konkurencyjności Portu Gdynia w Regionie Morza Bałtyckiego
- rozwój przeładunków drobnicowych i masowych
- polepszenie jakości i szybkości obsługi ładunków w porcie.
- maksymalizacja skali w przewozach ładunków a co za tym idzie zmniejszenie emisji i ochrona środowiska

## Korytarz Morze Bałtyckie – Morze Adriatyckie Baltic – Adriatic Corridor





Wykonawca robót budowlanych:  
**STRABAG** z siedzibą w Gdańsku



Wykonawca dokumentacji projektowej:  
**WUPROHYD** z siedzibą w Gdyni





## Harmonogram projektu

**Dla rozwoju infrastruktury i środowiska**

**INTERMODALNY  
TERMINAL  
KOLEJOWY**



# **Część II: Przebudowa intermodalnego terminalu kolejowego w Porcie Gdynia**

**7 grudnia 2015 r.**



**Dla rozwoju infrastruktury i środowiska**



**INFRASTRUKTURA  
I ŚRODOWISKO**  
NARODOWA STRATEGIA SPÓJNOŚCI



**INTERMODALNY  
TERMINAL  
KOLEJOWY**



**UNIA EUROPEJSKA  
FUNDUSZ SPÓJNOŚCI**



**Beneficjent: Zarząd Morskiego Portu Gdynia S.A.**

**Wartość projektu: 74 621 335 PLN**

**Wartość dofinansowania z Unii Europejskiej: 30 119 939 PLN**

Projekt współfinansowany przez Unię Europejską ze Środków Funduszu Spójności.

Umowa o dofinansowanie nr POIS.07.04.00-00-028/13-00 podpisana 27 grudnia 2013 r.

Aneks POIS.07.04.00-00-028/13-01 z dn. 10.06.2015

Działanie 7.4. „Rozwój Transportu Intermodalnego”

Priorytet VII „Transport Przyjazny Środowisku”,

Program Operacyjny Infrastruktura i Środowisko 2007-2013.

**Dla rozwoju infrastruktury i środowiska**

## Ogólne cele projektu:

### **Zwiększenie udziału transportu intermodalnego w ogólnych przewozach ładunków (cel POliŚ, VII Priorytet),**

- poprzez budowę ogólnodostępnych terminali kontenerowych i centrów logistycznych na liniach kolejowych i w portach morskich,
- zwiększenie wielkości ładunków obsługiwanych przez wybudowane centra logistyczne i terminale kontenerowe (TEU/rok).





INFRASTRUKTURA  
I ŚRODOWISKO  
NARODOWA STRATEGIA SPÓJNOŚCI



INTERMODALNY  
TERMINAL  
KOLEJOWY



UNIA EUROPEJSKA  
FUNDUSZ SPÓJNOŚCI



Realizacja planowanego przedsięwzięcia spowoduje **uporządkowanie układu torowego i zwiększenie możliwości przeładunkowych.**



INFRASTRUKTURA  
I ŚRODOWISKO  
NARODOWA STRATEGIA SPÓJNOŚCI



INTERMODALNY  
TERMINAL  
KOLEJOWY



UNIA EUROPEJSKA  
FUNDUSZ SPÓJNOŚCI



Projekt przyczyni się również do **ograniczenia hałasu** generowanego do otoczenia portu przez pojazdy samochodowe oraz składy towarowe przetaczane po istniejącym układzie torowym.



INFRASTRUKTURA  
I ŚRODOWISKO  
NARODOWA STRATEGIA SPÓJNOŚCI



INTERMODALNY  
TERMINAL  
KOLEJOWY



UNIA EUROPEJSKA  
FUNDUSZ SPÓJNOŚCI



## Tory przed inwestycją

Rozbudowa układu torowego i przyjmowanie dłuższych składów pociągów **wpłynie na zwiększenie efektywności pracy terminalu** i ograniczenie jazd manewrowych pociągów z lokomotywami spalinowymi. Dodatkowo z uwagi na intermodalny charakter terminalu, przewiduje się **zmniejszenie ruchu ciężkich pojazdów samochodowych** (kontenery przewożone będą koleją).

## Inwestycja obejmowała:

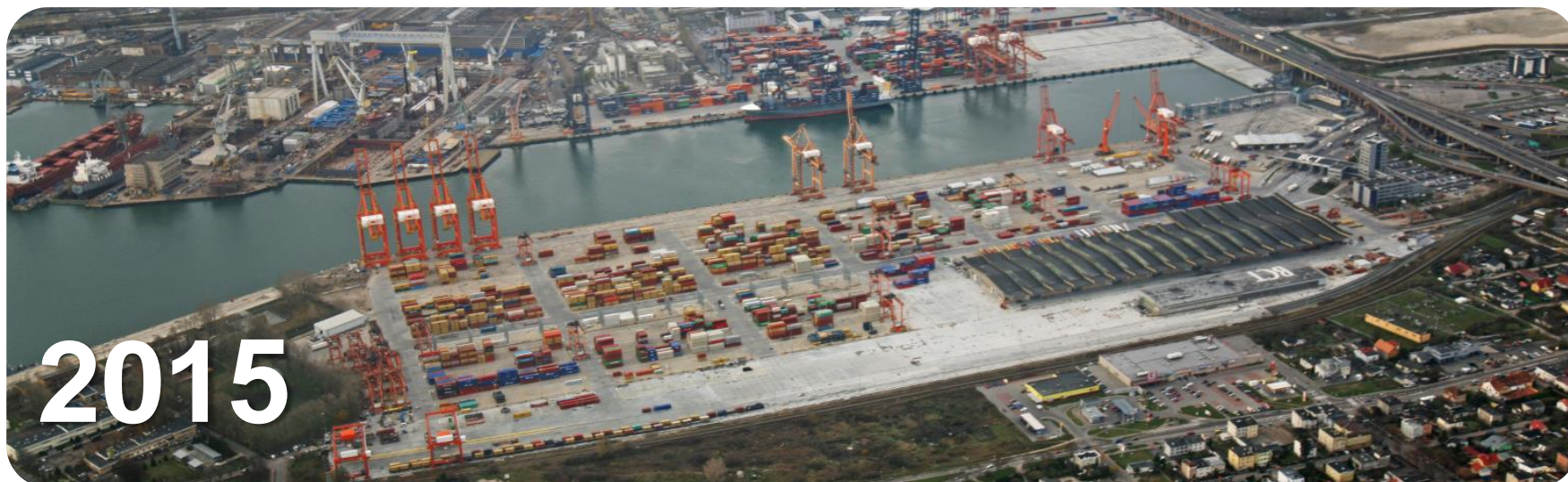
- 1) **Przebudowę układu kolejowego i drogowego.** Zwiększenie długości użytkowej torów do 687 m i toru podsuwnicowego do długości 685 m. Długość budowlana torów załadunkowo rozładunkowych na płycie żelbetowej po potrąceniu rozjazdów o dł.2.061 m



- 2) Budowę szczelnej, betonowej nawierzchni terminalu oraz kanalizacji deszczowej i urządzeń podczyszczających...



... eliminujących możliwość zanieczyszczenia gruntu, wód podziemnych i wód powierzchniowych, **co przyczyni się do poprawy stanu środowiska.**



**3) budowę nowych szyn  
poddźwigowych,**



**4) przebudowę sieci wodno-  
kanalizacyjnej i oświetlenia  
terminalu**



**5) przebudowę sieci  
teletechnicznych**



**6) rozbiórkę budynku W11  
oraz przeniesienie stacji  
transformatorowej**



# 2007



**2015**





**INFRASTRUKTURA  
I ŚRODOWISKO**  
NARODOWA STRATEGIA SPÓJNOŚCI



**INTERMODALNY  
TERMINAL  
KOLEJOWY**



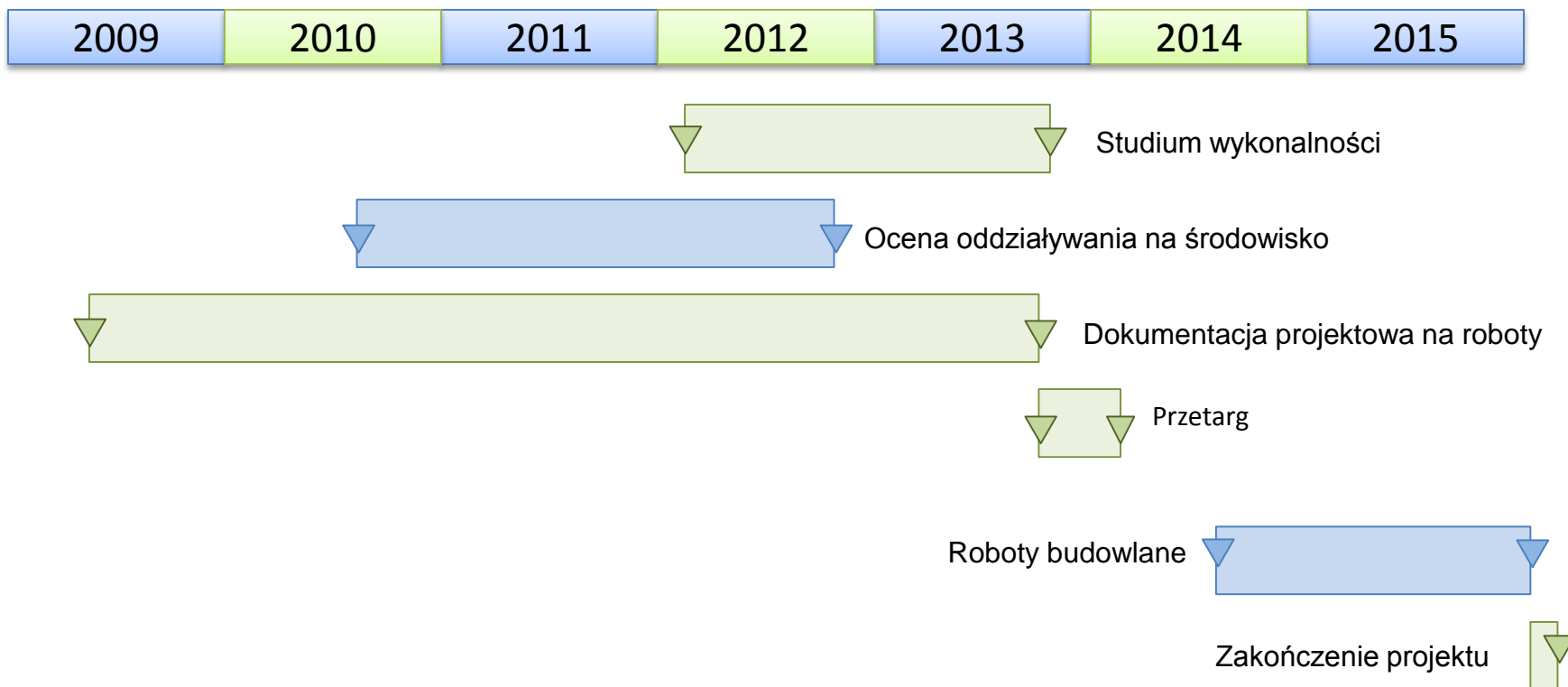
**UNIA EUROPEJSKA  
FUNDUSZ SPÓJNOŚCI**



# Wykonawca robót budowlanych: **Energopol – Szczecin S.A**



**Dla rozwoju infrastruktury i środowiska**



## Harmonogram projektu

**Dla rozwoju infrastruktury i środowiska**



Dziękujemy za uwagę



[www.port.gdynia.pl](http://www.port.gdynia.pl)