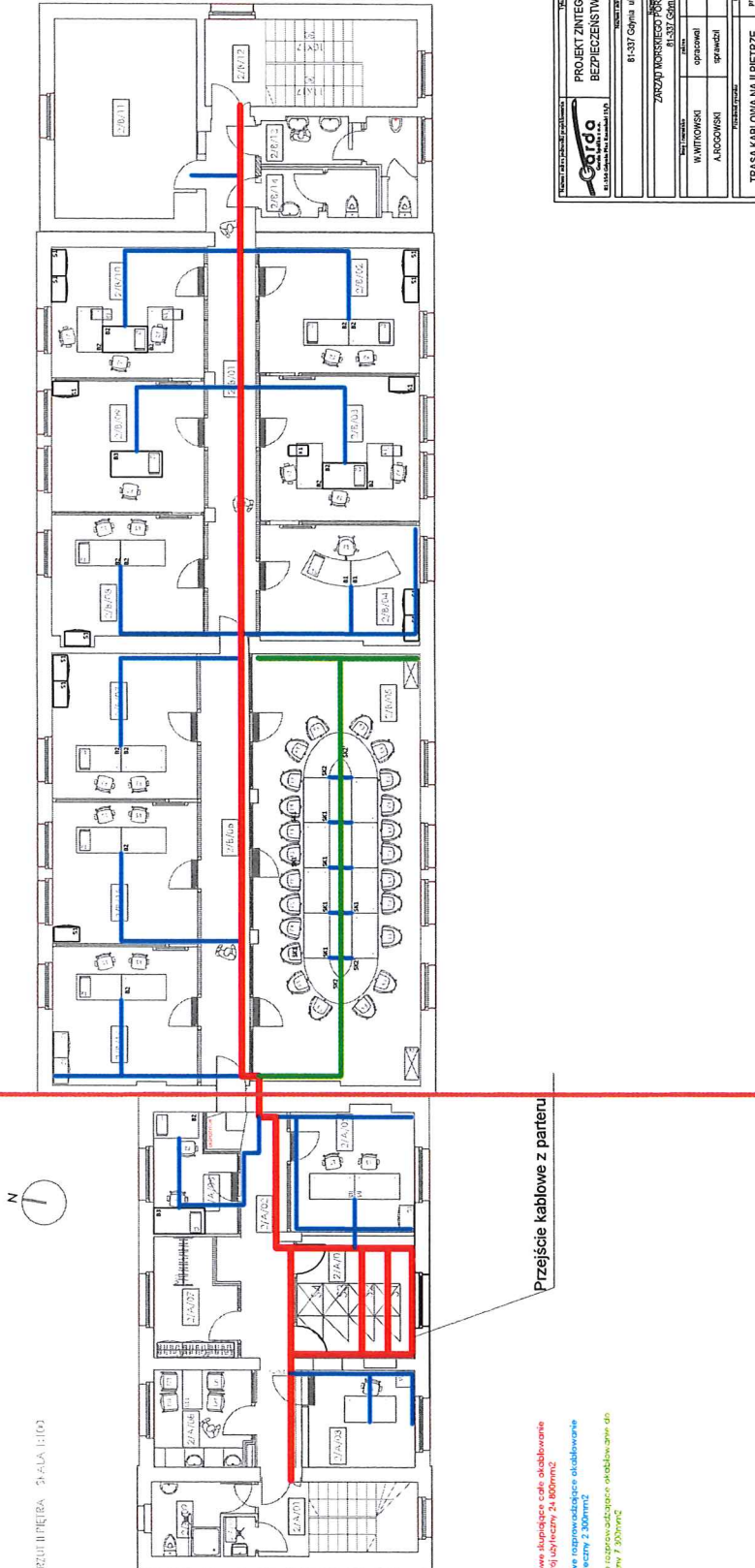


Budynek przy ul. Chrzanowskiego 17
nr inw. 109-0194

Budynek przy ul. Chrzanowskiego 15
nr inw. 105-0193



RZUT II PIĘTRA 1:100

Przebieg kablowy z parteru

- LEGENDA
- liniami czerwonymi oznaczono linie kablowe dwukablowe, szkieletowane objęte opakowaniem, moduł miesz. oraz przekrój użytkowy 2x 800mm²
- liniami niebieskimi oznaczono linie kablowe nieoprowadzone, szkieletowane objęte opakowaniem, moduł miesz. oraz przekrój użytkowy 2x 500mm²
- liniami zielonymi oznaczono linie kablowe nieoprowadzone, szkieletowane objęte opakowaniem, moduł miesz. oraz przekrój użytkowy 2x 300mm²

		81-337 Ciepła ul. Chrzanowskiego 15-17 ZACZĄT MORSKIEGO PORTU GDYNIA S.A. z siedzibą w Gdyni 81-337 Ciepła ul. Rolnicza 9	
PROJEKT ZINTEGROWANEGO STANOWISKA BEZPIECZEŃSTWA PORTU GDYNIA (ZSBPG)		85UG/2018	
WYKONAWCA WITKOWSKI A. RYDOWSKI		WYKONAWCA teleinżynier PZT-4172 PZT-4252	
TRASA KABLOWA NA II PIĘTRZE		PRZEKŁAD 1:100	
IFC-01		IFC-01	