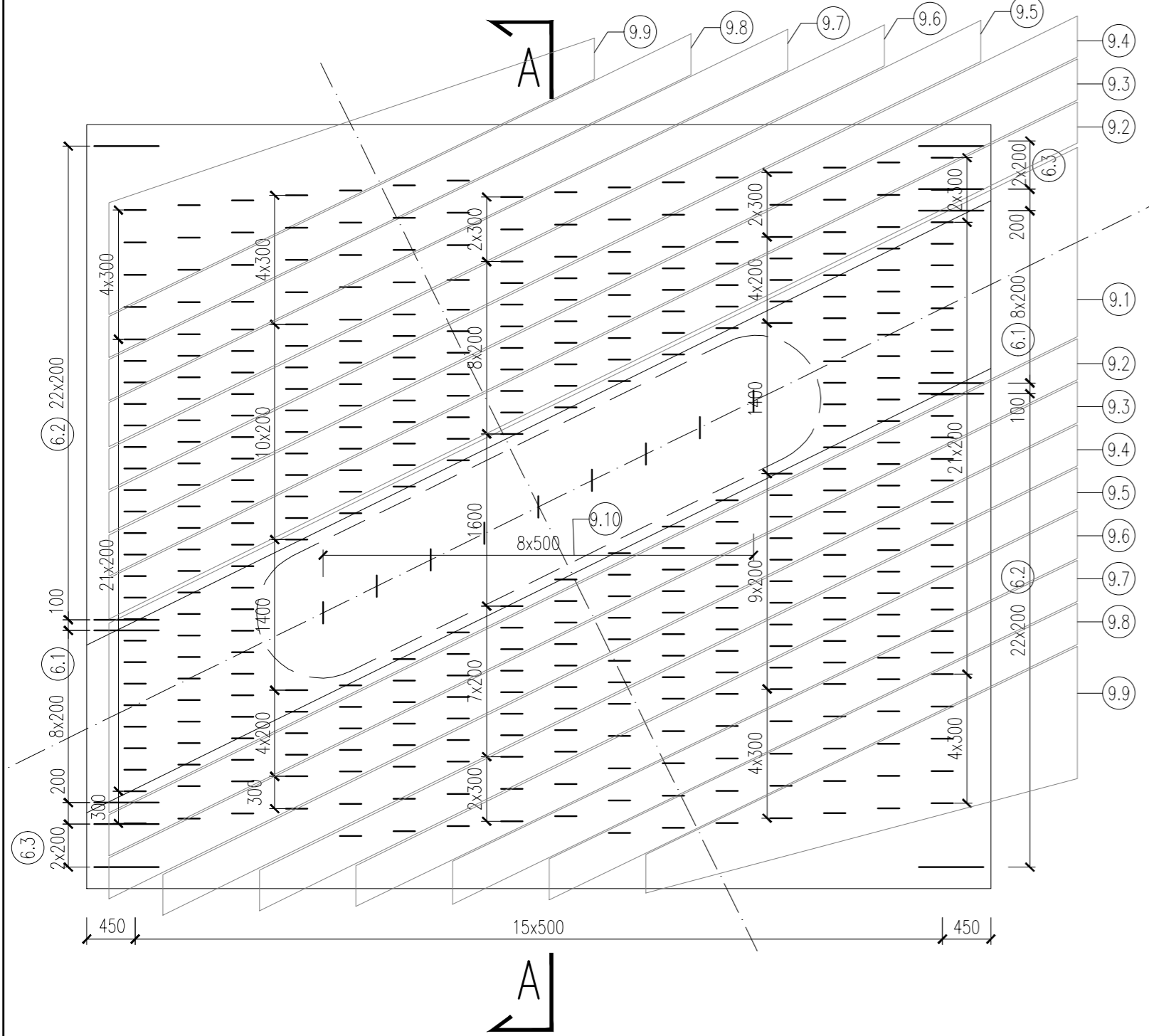
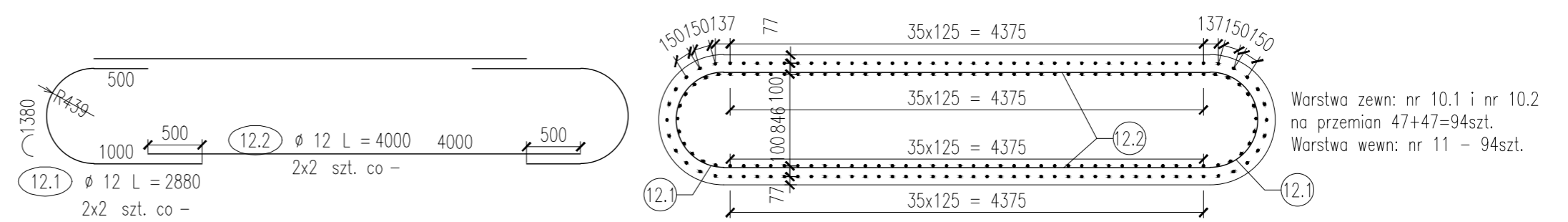


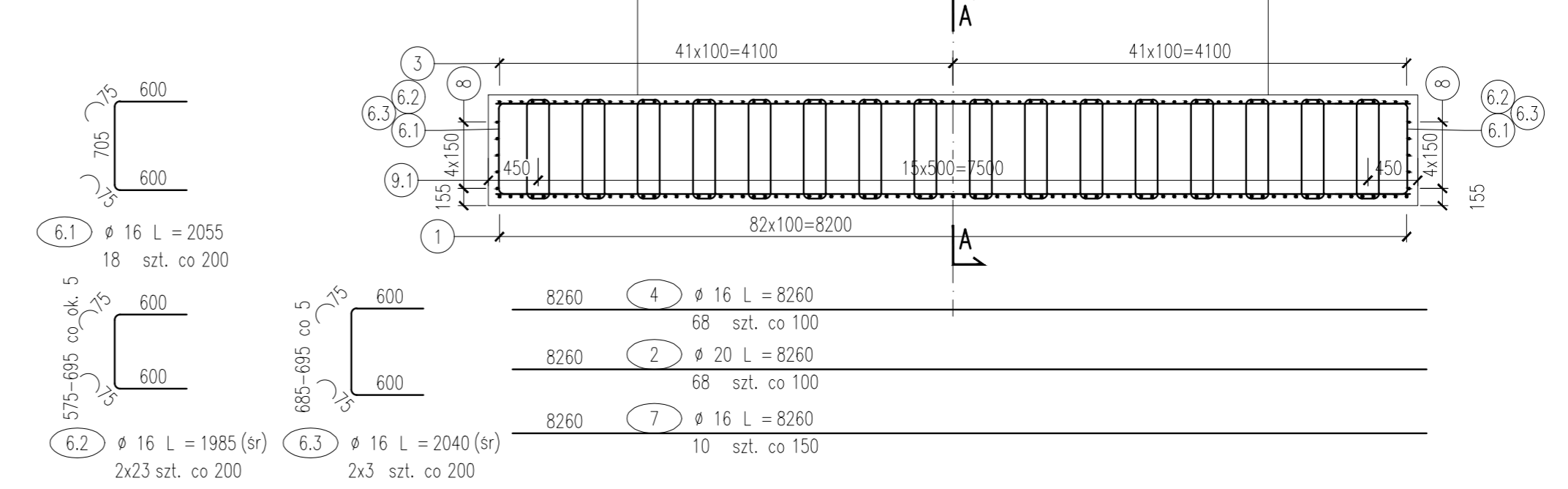
schemat rozmieszczenia strzemion i prętów zamykających 6.1-6.3



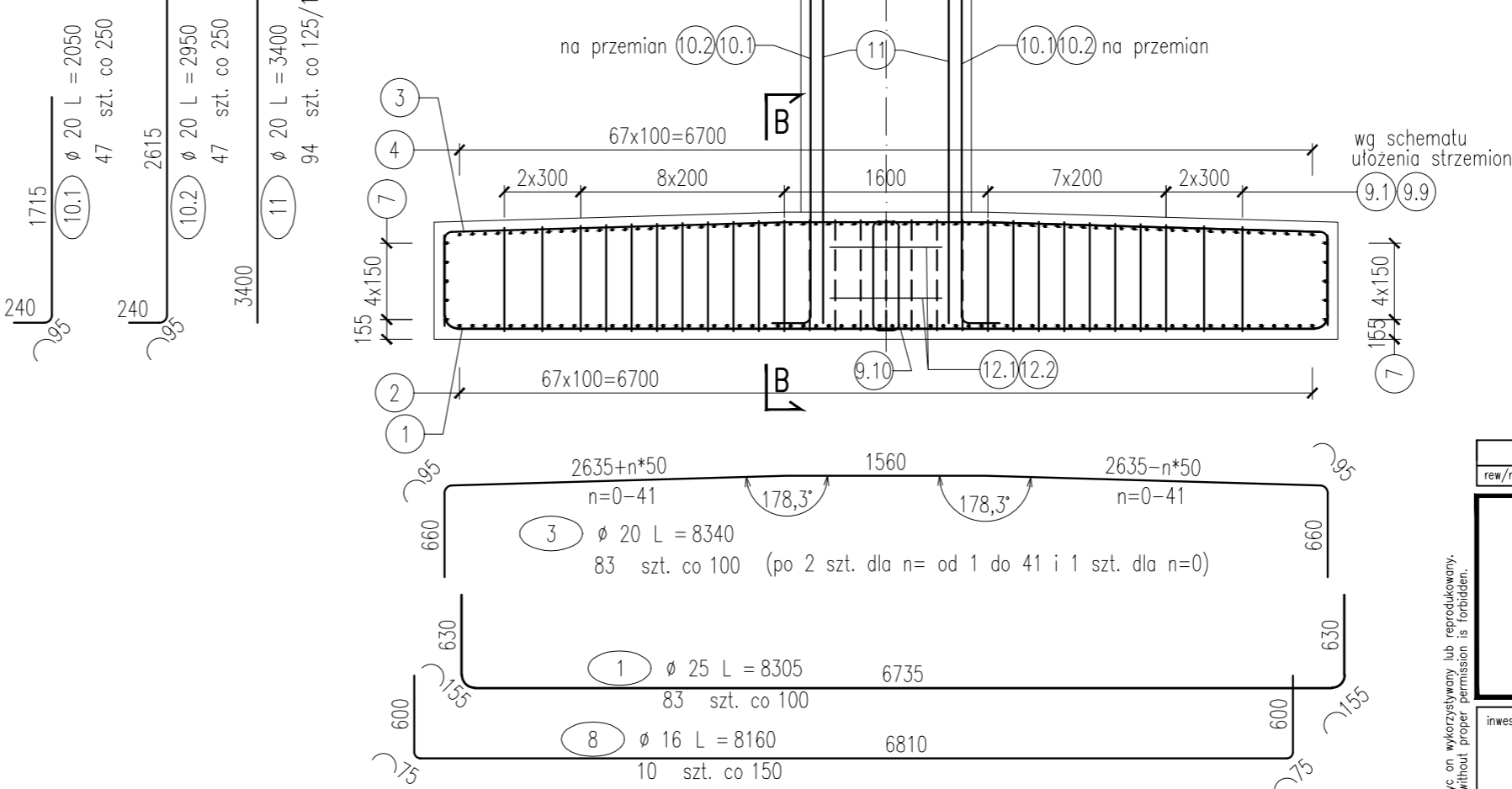
schemat rozmieszczenia starterów



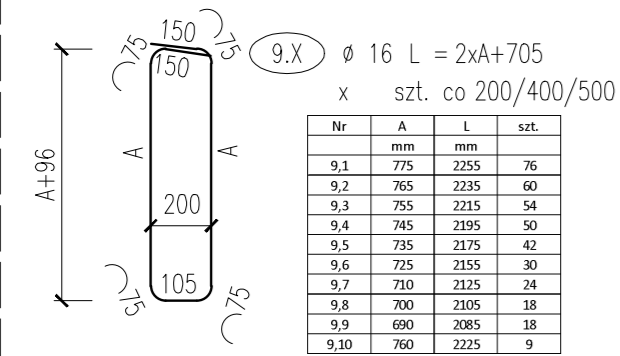
Przekrój B-B



Przekrój A-A



strzemiona, skala 1:25



Nr pręta	φ	Długość pręta w mm	Liczba prętów	Dł. całkowita [m] w zależności od śr.			
				12	16	20	25
1	25	8305	83				689,3
2	20	8160	68			554,9	
3	20	8340	83			692,2	
4	16	8260	68		561,7		
6.1	16	2055	18		37,0		
6.2	16	1985	śr. 46		91,3		
6.3	16	2040	śr. 6		12,2		
7	16	8260	10		82,6		
8	16	8160	10		81,6		
9.1	16	2255	76		171,4		
9.2	16	2235	60		134,1		
9.3	16	2215	54		119,6		
9.4	16	2195	50		109,8		
9.5	16	2175	42		91,4		
9.6	16	2155	30		64,7		
9.7	16	2125	24		51,0		
9.8	16	2105	18		37,9		
9.9	17	2085	18				
9.10	18	2225	9				
10.1	20	2050	47		96,4		
10.2	20	2950	47		138,7		
11	20	3400	94		319,6		
12.1	12	2880	4	11,5			
12.2	12	4000	4	16,0			
Razem długość			m	27,5	1646,2	1801,7	689,3
Masa 1 m			kg	0,888	1,578	2,466	3,853
Razem masa			kg	24,4	2597,6	4443,0	2655,9
SUMA							9 721

UWAGI:

- Wszystkie wymiary podano w [mm].
- Wszystkie wymiary prętów podano osiowo
- Promienie gięcia prętów (osiowo):
 φ32 - 130mm
 φ25 - 100mm
 φ20 - 60mm
 φ16 - 48mm
 φ12 - 36mm.
- Otuliny prętów:
 Fundament - pręty główne: 70mm
 Fundament - strzemiona: 55mm

BETON: C35/45 (B45)
 Objętość betonu: 57,6m³
 STAL ZBROJENIOWA: A-IIIIN

rew/rev		data/date	opis/description	rys./drawn
Bilfinger Tebodin Poland Sp. z o.o. Al. Jerozolimskie 134 02-305 Warszawa +48 22 33 44 111 tel. +48 22 33 44 112 fax info.warszawa@bilfinger.com www.tebodin.bilfinger.com				
inwestor/investor				
PORT GDYNIA Zarząd Morskiego Portu Gdynia S.A. ul. Rotterdamska 9 81-337 Gdynia tel. 58 627 40 36				
inwestycja/project				
Budowa Publicznego Terminalu Promowego w Porcie Gdynia przy Nabrzeżu Polskim				
adres inwestycji/project address				
Jednostka Ewidencyjna: 226201.1.0002.				
Działki lądowe: 2513 (arch. 19/1 KM 131), 2521 (arch. 6/2 KM 132), 2512 (arch. 5/1 KM 131), 804 (arch. 4/1 KM 121), 2522 (arch. 7/2 KM 132), 2518 (arch. 19/1 KM 120), 834 (arch. 20/1 KM 120), 808 (arch. 21/1 KM 120), 2517 (arch. 10/1 KM 131), 2516 (arch. 17/2 KM 132), 2519 (arch. 18/2 KM 132), 3066 (arch. 8/1 KM 133) - obręb 0026				
Działki wodne: 795 (arch. 5/1 KM 121), 2511 (arch. 7/1 KM 131), 3048 (arch. 14/3 KM 131) - obręb 0026				
tytuł/title:				
ESTAKADA NAJAZDOWA NA RAMPE GÓRNĄ Zbrojenie fundamentu podpory P05				
projektował/designed by	mgr inż. Piotr Ossowski	337/Gd/2002	05/2018	faza projektu/design phase
opracował/drawn by	mgr inż. Błażej Cackowski		05/2018	PROJEKT WYKONAWCZY
opracował/drawn by				specjalność/discipline
opracował/checked by	mgr inż. Tomasz Kusznierewicz	323/Gd/2002	05/2018	BRANŻA MOSTOWA
imię i nazwisko/name	nr upraw./licence no.	data/date	podpis/sgn.	nr rys./fig. no.
biuro/office	nr proj./order no.	skala/scale	format	rew./rev.
GDANSK	20T23488-00	1:50		PW_R_11_MS_S_22
				0

Prawa autorskie tego rysunku są własnością Bilfinger Tebodin Poland Sp. z o.o. Bez odpowiedniej zgody nie może być on wykorzystywany lub reprodukowany. Copyrights of this drawing are property of Bilfinger Tebodin Poland Sp. z o.o. Reproduction or use of this drawing without proper permission is forbidden.